

北京泛亚咨臣市场咨询有限公司 在线调查平台业务介绍

Dec 2015

Direction 对虚假信息「零容忍」

独特视角，丰富经验

严格质控，国际标准

全国覆盖60多个城市

个性化定制服务

workshop Customize

定量研究

定性研究

Creative

In-depth Interview

Un groupe responsable

Dynamic

Dynamic

结构化思考 挖掘

étude de marché

全球500强合作 伙伴

高效率，负责任

对行业的热爱

心理层面剖析

Passion

深度分析

Immersing

跳出传统，注重创新

洞察力，行动力

市场研究和咨询

Weekly reading club

Innovative

Focus

Decoding

专业性

打造精品式市场研究服务

熟悉中国市场

Perspective

头脑风暴

创意，灵感，艺术

Cross cultural

Insightful

跨文化

à aider et à accompagner

les dans leurs décisions
stratégiques

全球视角

创造性

强大的技术支持团队

有冲击力的

Actionable

Expertise

业内广受认可

「精耕细作式」

小而精，小而全

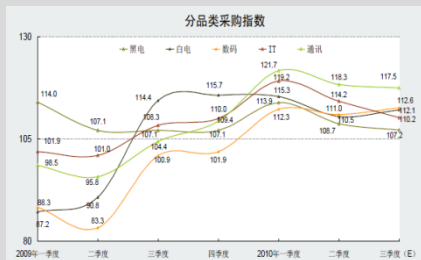
WiT Works Consulting

我们提供的核心服务:

数据

行业及商业信息数据

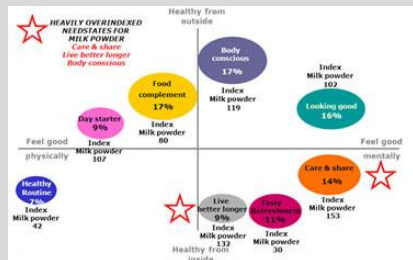
- WiT Works根据客户需求, 收集相应行业或商业信息数据, 通过多种指标研究帮助客户建立市场评估和衡量标准, 以更好利用数据解决企业在营销、运营、产品等诸多层面的决策支持



定位

用户、产品及品牌定位

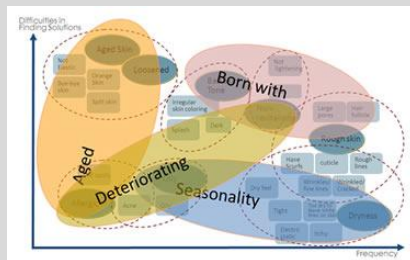
- WiT Works帮助客户收集和分析用户特性, 厘清品牌属性与产品功能特性与各类用户人群的对应, 协助客户建立用户与品牌和产品之间的强关系, 使客户完成用户、品牌、产品三位一体的市场定位



分析

用户行为与需求分析

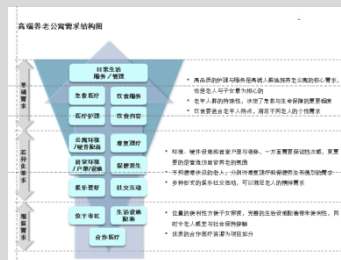
- WiT Works深度分析用户的行为和态度, 帮助客户理解用户的需求和想法, 精确了解用户消费决策驱动因素, 寻找可以影响用户决策的“钥匙”



策略

发展趋势与策略咨询

- WiT Works发现被企业忽略的消费洞察, 发掘新的市场机会, 发现表象背后的意义和变化, 预测市场发展趋势, 提供应对营销策略咨询



Start

1 公司简介



2 资源介绍



3 招募流程



4 样本库情况



5 质量掌控

导航页



1 公司简介

我们的平台介绍



→ 泛亚咨臣在线数据采集平台，是国内领先的社会化媒体垂直调研平台服务商

我们的职业专长：

- 在线调研平台与技术，互联网资源开发
- 专业市场研究服务
- 社会化媒体研究和营销

我公司致力于推动市场研究行业在互联网领域的技术革新，专注资源整合和技术创新，形成覆盖中国大陆的数据采集网络

起始

由市场研究行业的资深人士、互联网产业投资人、资深互联网产品经理联手打造。

发轫

建成互联网在线调研平台

蝶变

问卷调研移动应用上线，开创移动在线调研的社区模式

成长

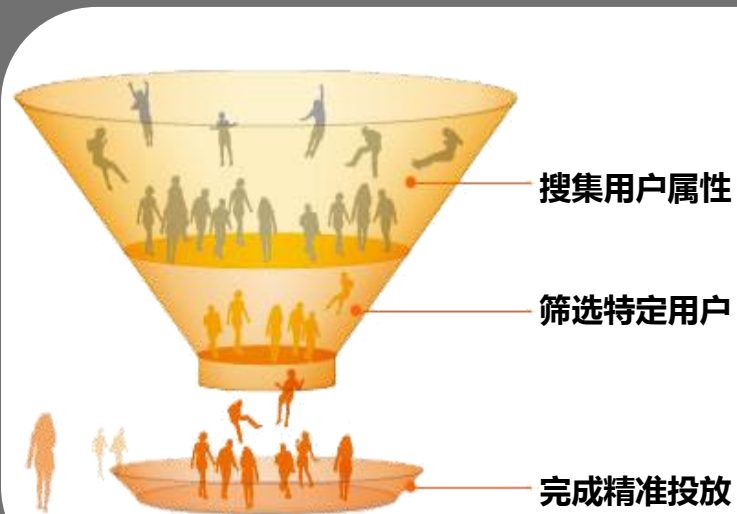
移动监测系统即将启动，获得市场调研和互联网行业的关注



- 借助强大的社会化媒体资源，主要从事在线调研平台应用研发、社会化媒体资源运营和专业市场研究服务
- 利用社会化媒体进行垂直调查及延伸服务，促进市场研究行业的数字化革新；
- 研究和开发社会化媒体资源，为企业的社会化媒体营销提供服务；
- 运用现代化的调查手段和研究方法，为客户提供专业的研究咨询服务

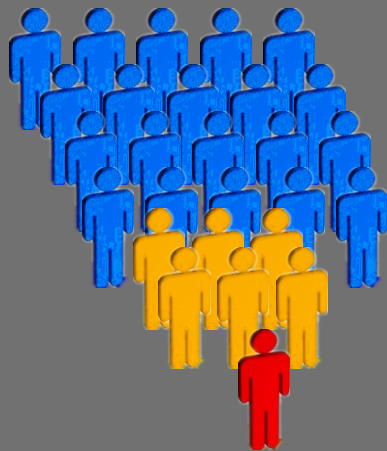


→ 拥有二十余个特色样本库，确保精准直达研究对象，及促成垂直行业的渗透和传播。



- 资源优势1：庞大用户群体
- 资源优势2：快速高效的响应和回收

大
↑
小



样本库容量

我们的调研平台

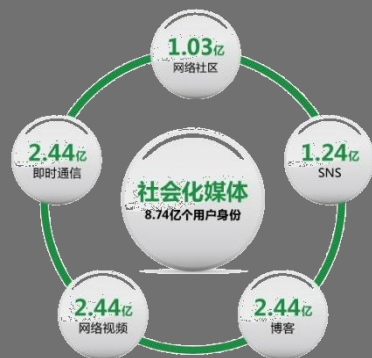
普通在线调研

传统线下调研

快
↑
慢

问卷回收速度

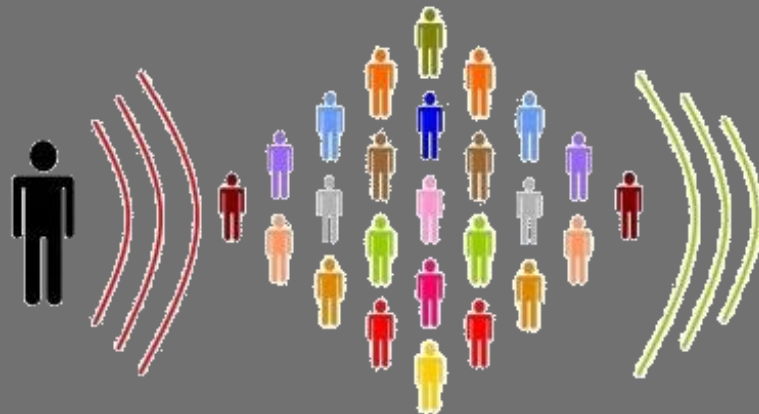
- 资源优势3：互联网的产品运营模式
- 资源优势4：社会化媒体的广泛传播



2.59↑

平均每个网民至少拥有2.59个社会化媒体用户身份

用户具有多重社会化媒体身份



用户的自发分享和传播

A B C D E F G H

I J K L M N O P Q

R S T V X Y Z

1 2 3 4 5 6 7 8 9 0

3

招募流程

→ 我们保障招募样本的质量和执行时间

我们选择不同类别的招募渠道，
尽量保证样本来源的多样化，同
类渠道通常不会超过2家

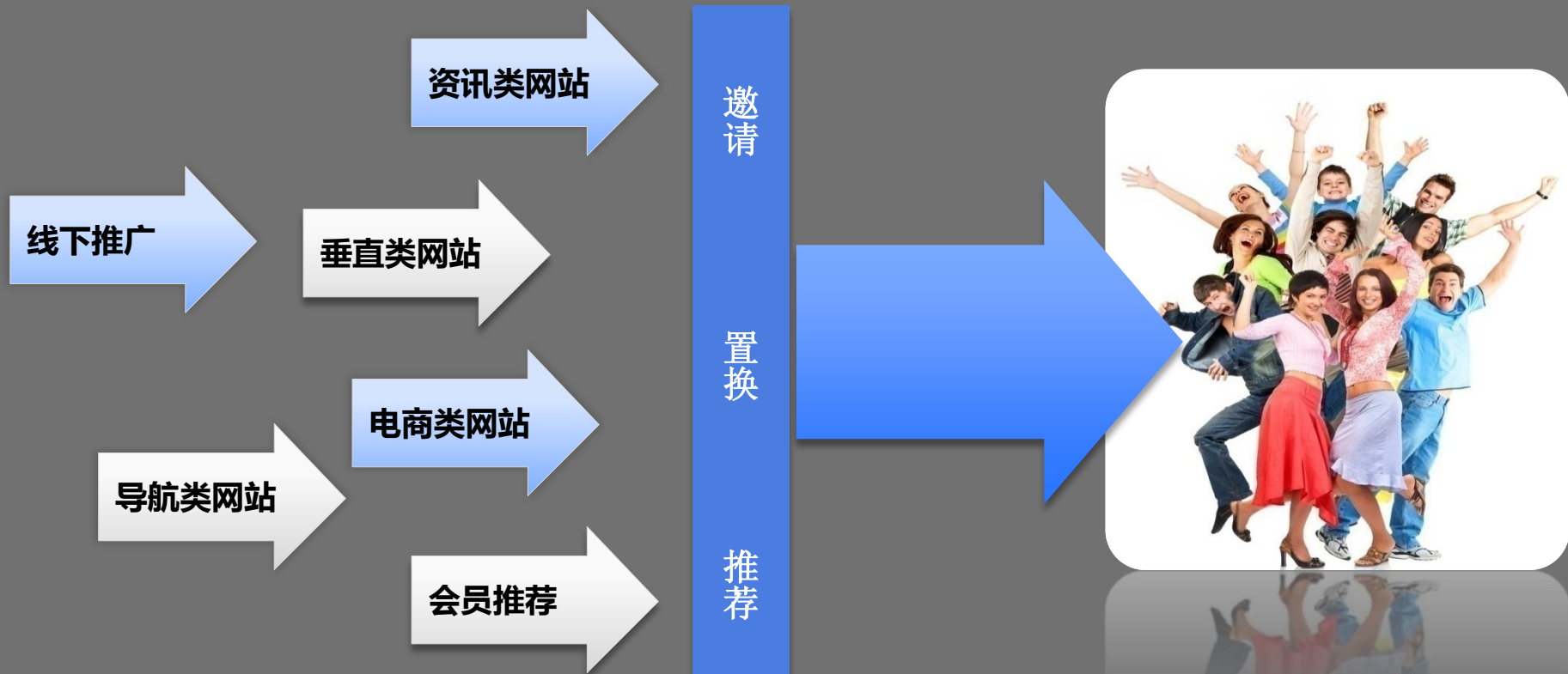


所有的合作渠道都是经过严格筛
选的，我们只与优质的渠道直接
合作，而不委托任何第三方推广
招募

相比直接的付费推广，我们更愿
意采纳合作共赢的方式



→ 多样招募渠道保障招募效率和效果



→ 样本甄别要求标准高

手机短信验证

用户在填写注册信息时需要输入接收到的短信验证码进行手机短信验证

1

提升用户的真实性和严谨性

2

有利于电话回访等样本信息复查

3

有效防止一人多号等不良现象



IP限制

限制相同的IP仅能加入一次，防止用户恶意注册，提升信息价值。

1

有效防止相同用户注册多个账号，如相同局域网内，仅允许一名用户加入样本库

2

确保样本在地域上足够分散，更具有代表性，提升样本信息价值

4 样本库情况



丰富的样本组



→ 基于100多项被访者的个人信息，让我们能够区分出不同类别的样本组，实现各种研究项目需要目标人群的精准配置

月活跃用户3万人以上，日均最高可收集问卷1000份以上



手机样本组

拥有手机数量
手机品牌类型
使用运营商品牌
了解手机信息渠道
是否使用运营商套餐
使用电信增值业务情况



电脑数码样本组

购买预算
使用电脑的用途
拥有电脑的类型
了解和喜爱的品牌
选择电脑考虑的因素
购买电脑场所的选择



媒体娱乐样本组

看电影的频次
最喜欢的媒体
外出的交通工具
对于广告的态度
插播广告时的行为
日常接触媒体类型



汽车样本组

用车满意度
关注的配置
拥有汽车数量
购车角色与用途
未来多久购车及预算
购车所接触信息的渠道

→ 会员活动维护登陆粘性



- 年龄性别
- 收入状况
- 婚姻状况
- 其他信息

- 用户调研
- 广告测评
- 产品试用
- 其他调研

信息核对



- 通过用户注册、个人信息调查、日常调查等各个途径获取的用户信息进行匹配，严格审核信息不一致的用户，保障调研环境和谐健康。
- 不定期对信息有疑问的受访者进行电话核对，如果该受访者在此后仍然存在信息不一致等可被认定为胡乱填写的行为，则放弃该受访者。

- 每年2次对会员的个人信息普查，帮助我们及时了解每个会员信息的真实性。
- 有助于及时更新样本库信息，更有利于及时了解网民的分布结构及行为，属性变化，婚姻状况、职位和收入、产品消费等可以核查。

样本普查



样本剔除



- 定期清理不活跃会员：超过半年未参与任何调查的定义为不活跃会员
- 清理不良记录超过两次的会员



5 质量掌控

→ 通过电脑编程和人工结合，来完成调研样本的数据质量控制

电脑参数限制

项目管理员可通过系统对被访者的电脑参数进行限制，包括IP地址、Cookie、Mac等一系列的参数，将有效保障项目在一个良性的环境中开展。

精准定位

调研系统还能精准覆盖到样本的深层次高级属性，例如收入、汽车、消费行为等。

→ 通过答题看题时间限定来控制质量

设定单题最短填写时间

同样是设定最短时间，设定单题的最短时间可以进一步加强监控被访者的填写过程，适合格子题等用时较长的题目。

设定最短看题时间

限定被访者仔细阅读题目再填答，适合于一些较复杂，需要被访者耐心阅读的题目。由于具有强迫性，对于一些简单或常规的题目不建议使用。

1



2



3



4



设定问卷最短填写时间

系统设定一个隐藏的最短填写时间，如果用户在低于最短时间内完成调查，则会被认定为胡乱作答，并通知用户；超过两次胡乱作答的用户将被清除出样本库，有效提高数据质量。

记录被访者填写时间

系统能够记录被访者填写问卷的时间，以及每道题目的详细填写时间。这个记录能够从另一方面检测被访者填写问卷的认真程度，进而提高数据质量。

1

考虑多种来源的可能被访者，除了电子邮件，我们也通过社交网络、资讯门户、线下活动、会员推荐等多种途径邀请被访者。

2

个性化邀请函。带个人称呼的邀请信会让回复率增加，让会员更有亲切感，比如“亲爱的张三先生”而不是“亲爱的会员”。

3

简短的邀请函，使邀请函简单易懂并只附带一条问卷链接，我们会说明：1)我们是谁以及项目目的；2)项目对于会员以及我们的作用；3)告知访问时长，如果时间短，需要强调，如果被访者事先知道访问的时间，他们可能会比预计的坚持更久；4)隐私声明，告知被访者的信息将被严格保密。

4

明确隐私保护。问卷第一页包含调查的信息，我们如何使用被访者的反馈，人们会对他们提供的信息感到放心，从而更加配合调查。

5

发送提醒信息。一些被访者会立即参与发布的调查，但对于没有及时或遗忘参与的被访者，一封提醒邮件会让更多的人参与调查，原则上我们不会发出超过两封的提醒邮件，以避免被访者反感。

6

奖励。一份礼物或奖金可以让被访者感觉得到尊重，从而大大增加调查的回复率。

7

有些人只是想分享他们的意见。让我们高兴地是有一部分被访者只是想表达他们的某些观点或感受，而不是为了一份礼物或奖励。作为回报，我们依然会保持奖励以表示赞赏和尊重。

8

善于使用不同的展现形式。为了使调查更加的轻松，用适当的图片、视频、音频等替代枯燥的文字或填空也是增加回复率的好方式，比如产品和品牌的图片替代文字描述，也可以使用视频，用于广告测评，效果更好。



THE END



William 聂辉哲

Deputy General Manager

Wit works research

Tel: 8610-56039216

Mobile: 8610-15810263389



William Nie 聂辉哲

Deputy General Manager

WIT Works consulting

Tel:010-56039216

Mobile: 8610-15810263389

Email:william.nie@wit-works.com